



Bases Gran Posta y Corrida Aniversario Pillanlelbún 2026

El club de Running Pillanlelbún Junto a la Ilustre Municipalidad de Lautaro a través de su Unidad de Deportes tienen el agrado de invitar a la comunidad, familia atlética regional y público en general a la gran Posta Mixta y Corrida Aniversario 10k de nuestra localidad de Pillanlelbún.

1° Información general

El evento será realizado el día **Domingo 22 de Febrero** de 2026 en la **plaza Juan Bautista Saavedra de Pillanlelbún** desde las **9:00 horas**. Contará con distancias para los más pequeños, una corrida 10k y nuestra "Gran posta mixta aniversario" 4 x1000 metros.

2° Inscripciones

Posta: vía Online desde el lunes 29 de Diciembre de 2025 completando el formulario correspondiente en el siguiente link:

<https://docs.google.com/forms/d/e/1FAIpQLScgGB4VNj048rXDHMo9ghR4d8izeTKnxm-Ye1FHphTqClbxoQ/viewform?usp=publish-editor>

10k y Niños : vía Online desde el lunes 29 de Diciembre de 2025 completando el formulario correspondiente en el siguiente link:

<https://docs.google.com/forms/d/e/1FAIpQLScyRYW295b9bLdn8n--cfz2ry1Fe-obyBOLonjqXi-Y0C2Aw/viewform?usp=publish-editor>

3° Cupo máximo de inscritos

200 atletas en 10k

Postas: Se aceptarán un máximo de 20 equipos.

4° Valor Inscripción

10K - \$5000 , Vecinos de Pillanlelbún Gratis

Posta - \$10000

Niños – Gratis

5° Categorías

10K y Categorías menores

El evento contará con las siguientes categorías según distancia tanto en damas como en varones.

Categorías Damas y Varones		Distancia
Master D	60 años y Más	10k
Master C	50 a 59 Años	10k
Master B	40 a 49 Años	10k
Master A	30 a 39 Años	10k
Adulto	20 a 29 Años	10k
Cadetes	14 a 17 Años	1200 m
Infantil	11 a 13 Años	800 m
Penecas	8 a 10 Años	400 m
Pollitos	5 a 7 Años	200 m
Microbios	Hasta 4 años	50 m

Edad al 22 de febrero de 2026

Posta

Categoría única en competencia en la modalidad de **Posta Mixta Todo Competidor**

Cada equipo deberá estar conformado por **cuatro atletas (Dos Damas y Dos Varones)**

Cada integrante recorrerá la distancia de 1k, el orden de cada relevo queda a criterio y estrategia de cada uno de los equipos, este debe ser confirmado el día del evento en la mesa de control.

Solo se aceptarán cambios en los equipos hasta el día **viernes 20 de febrero a las 23:59 horas** fecha en la que además se cierran las inscripciones (de quedar aún cupos disponibles).

Los cuatro integrantes deberán presentarse a la competencia con la misma polera, el no cumplimiento de este punto es causal de descalificación.

A cada equipo se le entregará un número de competencia el que será portado única y exclusivamente por el último integrante del equipo para ser controlado en la llegada.

La organización se encargará de proporcionar un testimonio a cada equipo, el que deberá ser devuelto una vez finalizada la competencia.

Los atletas participantes en la posta no quedan impedidos de participar en la corrida 10k.

6° Premiación

La premiación tendrá lugar en la Plaza de Juan Bautista Saavedra de Pillanlelbún una vez finalizada la competencia.

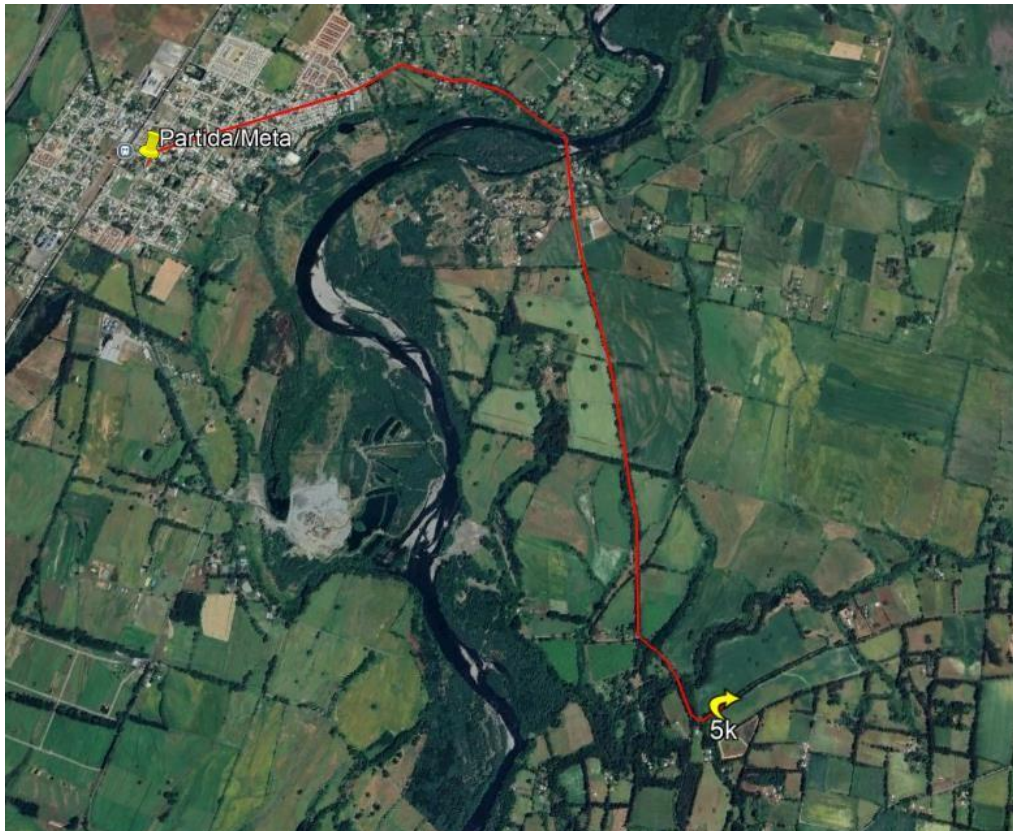
10K y categorías menores: Se premiará con medallas a los tres primeros lugares de cada categoría tanto en damas como en varones.

Posta: Medallas para los tres primeros lugares (equipo completo).

7° Circuito

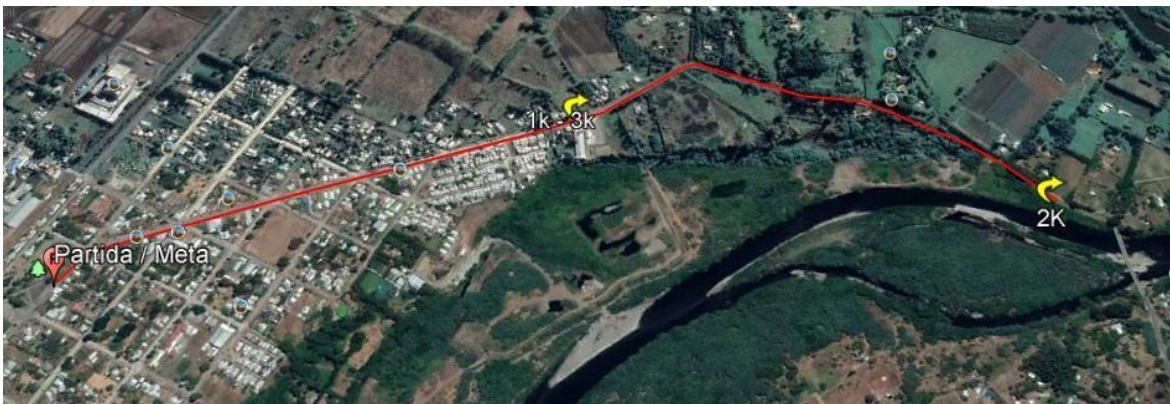
Para todas las distancias el punto de partida será la plaza Juan Bautista Saavedra de Pillanlelbún

Las categorías de menores realizaron giros alrededor de la plaza Juan Bautista Saavedra de Pillanlelbún.



10K: Plaza Pillanlelbún, San Martín, Manuel Novoa, salida del radio urbano de la localidad (Ruta S-227) hasta el punto de retorno (5K).

Posta:



4K: Plaza Pillanlelbún, San Martín, Manuel Novoa, salida del radio urbano de la localidad (Ruta S-227)

18° Delego de responsabilidad

Con el solo hecho de confirmar su inscripción en el evento cada participante confirma que excluirá a la organización de toda responsabilidad por actos personales o de terceros que pongan en riesgo su integridad física, la de otros deportistas y asistentes. Y además confirma que posee las condiciones físicas aptas para la realización de la actividad.

9° Descalificaciones

Todo atleta que sea sorprendido en actitudes antideportivas será automáticamente descalificado de la competencia.

El atleta que no realice el recorrido de forma íntegra será descalificado del evento, habrán jueces ubicados en el punto de retorno y durante el recorrido controlando que los corredores cumplan con el circuito.

10° Control de competencia

El control de competencia estará a cargo del club de running Pillanlelbún

11° Servicios al participante

- Hidratación
- Fruta
- Ambulancia

12° Programa Horario

8:00 Horas	Inscripciones
9:00 Horas	Largada Posta
09:30 Horas	Largada Categorías menores
10:00 Horas	Largada 10k
11:30 Horas	Premiación 10k y Posta
12:00 Horas	Cierre del Evento

--En caso de mal clima el evento no se suspenderá--