

BASES DE LA COMPETENCIA “DESAFIO CROSS COUNTRY ESCOLAR”

PARQUE ARAUCANO(1ra FECHA)

1. La invitación será abierta a todos los Colegios que deseen participar.
2. Las categorías serán regidas por el año de nacimiento del participante (al 31 de Diciembre del año en curso)
3. Las inscripciones serán de carácter gratuito y vía web www.desafiocrosscountryescolar.cl hasta las 21 horas del día jueves 31 de Julio de 2014 o hasta llegar al límite total del cupo de participantes.

El total de cupos por este año será de 1.500 Participantes. Cada participante tendrá que inscribirse por la página Oficial del evento llenando la ficha de inscripción.

www.desafiocrosscountryescolar.cl.

4. Categorías:

CATEGORIA	EDAD	AÑO DE NACIMIENTO	DISTANCIA
Súper Mini	6 -7 años	2008-2007	700 mts.
Mini	8- 9 años	2006-2005	900 mts.
Peneca	10-11 años	2004-2003	900 mts.
Preparatoria	12-13 años	2002-2001	1500 mts.
Infantil	14-15 años	2000-1999	1500 mts.
Intermedia	16-17 años	1998-1997	3000 mts.
Superior	18-19 años	1996-1995	3000 mts.

5. Los deportistas tendrán que participar solos, nunca ser acompañados por un adulto o por otro participante de otra categoría. Esta falta puede ser Sancionada con descalificación automática del participante.

6. Todos los participantes tendrán que realizar el circuito correspondiente a la categoría, el cual será supervisado por la producción del evento.

7. Corredor que no realice todo el circuito será descalificado Inmediatamente.

8. Cualquier reclamo o petición de algún eventual sanción a un deportista, el Profesor o Apoderado a cargo del Colegio, tendrá 30 minutos posterior ocurrido el incidente a hacer sus descargos correspondientes, vía escrita al director de la carrera.

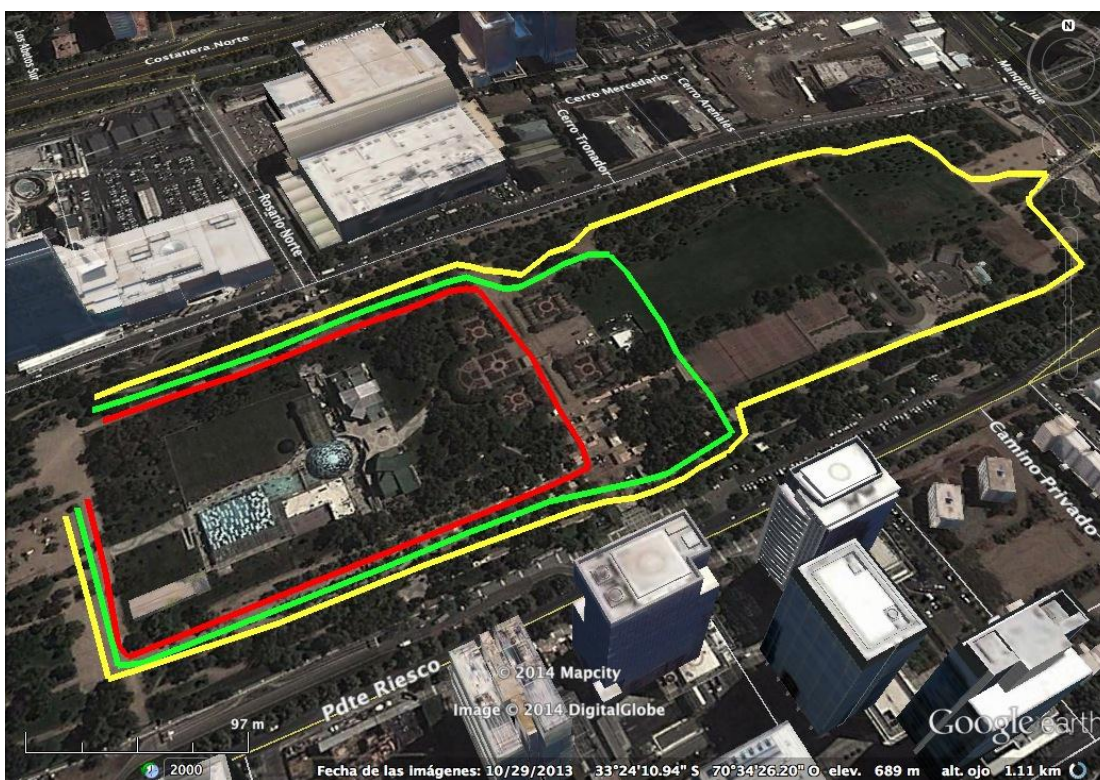
9. El director de la carrera es el Sr. Cristián Bustos

10. Si el día del evento se produce una eventual catástrofe o esta decretado pre-emergencia abierta, la organización tiene la facultad para cambiar la fecha del evento (sábado 27 de Septiembre).

11. Circuito

Las distancias irán desde los 700 mts. Hasta los 3.000 mts. El circuito Tendrá obstáculos y distintas superficies que se demarcaran con conos y huinchas, bastidores, para que los corredores no se pierdan en ningún momento de la competencia.

CATEGORIA	DISTANCIA
Súper Mini	700 mts.
Mini	900 mts.
Peneca	900 mts.
Preparatoria	1500 mts.
Infantil	1500 mts.
Intermedia	3000 mts.
Superior	3000 mts.



DISTANCIA	COLOR CIRCUITO	CATEGORIAS
700 mts.	ROJO	Súper Mini
900 mts.	VERDE	Mini Peneca
1500 mts.	AMARILLO	Infantil Preparatoria
3000 mts.	AMARILLO	Intermedia Superior

12. El número del corredor es de uso obligatorio en el pecho en todo el Trayecto de la competencia.

13. Cada participante al momento de retirar su número, deberá ser Acompañado por su apoderado (mamá, papá, profesor) que tendrá que firmar la autorización respectiva, autorizando la participación del menor.

14. Puntaje:

Los puntos se entregaran a los primeros 5 lugares Damas y Varones de cada categoría. Sólo se entregara el puntaje a los competidores que hayan inscrito a su el Colegio en la ficha de inscripción.

15. (Los Puntaje serán únicamente para los colegios inscritos y no por clubes deportivos)

16. Estos puntajes serán acumulativos para sacar al final de la carrera al colegio ganador, segundo y tercer lugar respectivamente.

17. La tabla de puntajes será la siguiente, tanto para damas y varones en las distintas categorías:

Tabla de Puntaje

Lugar	Puntaje
1er.Lugar	15
2do.Lugar	11
3er.Lugar	9
4to.Lugar	7
5to.Lugar	5

18. PREMIACIÓN:

a) Se entregara un premio especial al colegio que más alumnos **lleve al evento**. (Alumnos que retiren el número y participen el día del evento) consistente en 5.000 Producto SOPROLE:

- 1,400 Unidades de Jugo 200 cc.
- 1,200 Unidades de Leche Chocolate UHT 200 cc
- .1,200 Unidades de Manjarate.
- 1,200 Unidades de 1+1 Zucaritas con cuchara

b) Medallas para los tres primeros lugares de cada categoría en damas y varones.

1er Lugar: Colegio que más Puntos Reúna

2.000 Producto SOPROLE:

- 700 Unidades de Leche Chocolate UHT 200 cc.
- 700 Unidades de Manjarate.
- 600 Unidades de 1+1 Zucaritas con Cuchara

Trofeo "MUNICIPALIDAD DE LAS CONDES" para el Colegio Ganador. (El colegio que más puntos reúna en el evento).

2do. Lugar: Colegio con Segundo mejor Puntaje

1,000 Producto SOPROLE:

500 Unidades de Leche Chocolate UHT 200 cc.

500 Unidades de 1+1 Zucaritas con Cuchara

c. 3er. Lugar: Colegio con Tercer mejor Puntaje

500 Producto SOPROLE:

250 Unidades de Leche Chocolate UHT 200 cc.

250 Unidades de 1+1 Zucaritas con Cuchara