



TORNEOS DE CROSS COUNTRY 2016

BASES GENERALES

1. GENERALIDADES

Fechas: 18 de Junio, 23 de Julio, 20 de Agosto, 10 de Septiembre y 22 de Octubre del 2016

Inicio: 8:30 horas

Lugar: Parque Tres poniente, con nueva San Martín. En el Circuito Atlético, Maipú

Organiza: Liga Atlética de Maipú

Controla: Comité de Jueces de la Liga Atlética de Maipú



2. INSCRIPCIONES

Las Inscripciones se recibirán hasta 2 Días antes de cada Cross Country, directamente con los organizadores (Correo electrónico: fernandezrojas33@gmail.com).

Todos los atletas deberán portar su cédula de identidad.

3. LAS CATEGORÍAS Y DISTANCIAS

Genero	Categoría	Año de nacimiento	Distancia	N° de vueltas al circuito	Horario
Relevo Damas	C-M-J-A	(1Cadete)(1Menor)(1Juvenil)(1adulto)	4*2.400m	16	12.15 Hrs.
Relevo Varones	C-M-J-A	(1Cadete)(1Menor)(1Juvenil)(1adulto)	4*2.400m	16	12.15 Hrs.
Damas	Infantil	2004 En adelante	1.200m	2	11:50 Hrs.
Varones	Infantil	2004 En adelante	1.200m	2	11:50 Hrs.
Damas	Cadetes	2001-2002-2003	2.400m	4	11:30 Hrs.
Varones	Cadetes	2001-2002-2003	2.400m	4	11:30 Hrs.
Damas	Menores	1999-2000	3.600m	6	11.00 Hrs.
Varones	Menores	1999-2000	3.600m	6	11.00 Hrs.
Damas	Juvenil	1997-1998	3.600m	6	11.00 Hrs.
Varones	Juvenil	1997-1998	3.600m	6	11.00 Hrs.
Damas	Senior	1975 y Anteriores	6.000m	10	10.00 Hrs.
Varones	Senior	1975 y Anteriores	6.000m	10	10.00 Hrs.
Damas	Adultos	1995 y Anteriores	6.000m	10	10.00 Hrs.
Varones	Adultos	1995 y Anteriores	6.000m	10	10.00 Hrs.



4. DE LOS ATLETAS

Podrán participar Delegaciones de Colegios, Clubes, Instituciones y/o Particulares. Los atletas deberán participar con el uniforme oficial de su institución y/o colegio según corresponda.

5. DE LA PREMIACIÓN

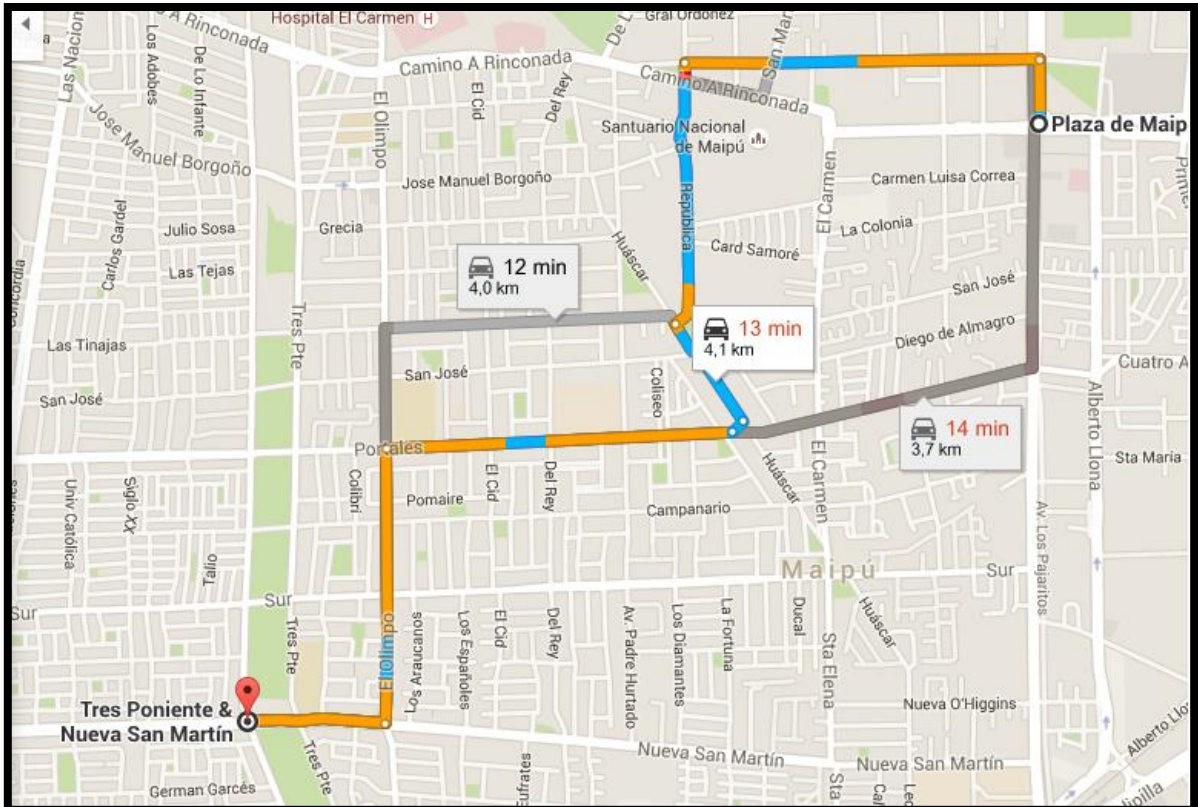
Se premiará con medalla a los 3 primeros lugares de cada prueba. También habrá una Copa en disputa para el Club que obtenga mayor puntaje sumados damas y varones, donde la premiación se realizara en el mes de diciembre del 2016.

El puntaje por prueba será de 12, 9, 7, 5, 4, 3, 2, 1



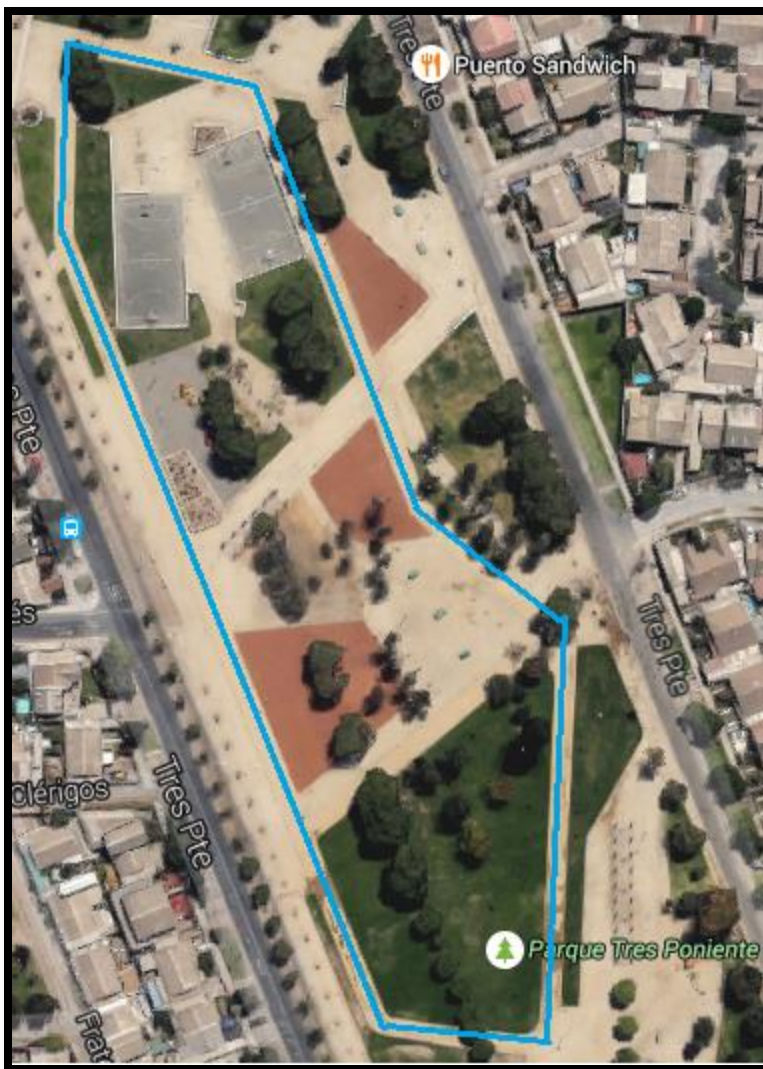


6. CÓMO LLEGAR (DESDE PLAZA DE MAIPÚ)





7. CIRCUITO ATLÉTICO, DE 600M, CON UNA SUPERFICIE DE MAICILLO.





8. OTROS

Los Atletas y clubes deberán participar, al menos, en el 80% de los Cross para participar en la premiación final.

Los entrenadores y apoderados no podrán acompañar a los participantes, corriendo al lado, en plena competencia, será considerado motivo de descalificación.

La organización dispondrá de un Puestos de hidratación en la Partida.

El Club Deportivo Liga Atlético de Maipú, se reserva el derecho de resolver cualquiera situación NO contemplada en las presentes Bases de estas Carreras.

Accidentes, lesiones o enfermedades que requieran de atención especializada serán de responsabilidad del afectado y/o club que representa.