



Antecedentes Generales: Bases corridas y medias Matón 2018

Fecha: Domingo 13 de Mayo, 2018

Lugar: Escuela Santa Margarita, Plaza Santa Margarita, Catemu

Hora: Entrega de kit 08:00 a 09:30 - largada 10:00 hrs todas las categorías

Distancias: 2, 5, 10, 15 y 21k

I. Inscripciones: 1.000 cupos

Se recibirán vía internet en la página correo electrónico **mediamaraton.ind@gmail.com** desde el 25 de Marzo de 2018, al Martes 8 de Mayo o hasta agotar stock. No se permitirán cambios de distancia una vez ingresado el corredor al sistema.

II. Entrega de Kit de Competencia y Participación:

Los inscritos deberán retirar el Kit de Competencia el mismo día del evento desde las 08:00 horas, hasta la hora de largada de cada categoría, con el impresión de correo electrónico y su cédula de identidad, en el lugar publicado como punto de largada.

El Chip es un dispositivo electrónico que pegado en la parte posterior del número de competencia registrará el tiempo final de competencia de cada corredor.

La edad mínima de participación es de 15 años, en distancias de 5, 10,15 y 21k. Los corredores menores de 18 años de edad deberán hacer el retiro del Kit de competencia acompañados de su padre o algún representante legal, que firme la autorización a participar y la liberación de responsabilidades correspondientes. De manera recreativa y paralela se realizara categoría menores de 10 años, dentro del recinto, sin chip ni numero. Entregando diploma de participación a los niños que participen.

III. Medidas de Seguridad:

Se debe respetar a los banderilleros que señalizaran el recorrido de la competencia y el sector de carrera que estará debidamente señalado y conificado.

En todo momento los competidores deberán respetar a las otras personas que participan de la corrida con la finalidad de evitar accidentes principalmente en la partida. Se debe tener presente que en la competencia participarán menores de edad varones y damas.

IV . Recomendaciones:

Se sugiere que antes de participar en la competencia se efectúe un chequeo médico

para evitar posibles complicaciones de salud durante su participación.

El acceso al sector de encajonamiento es exclusivo de los corredores con número de competencia y chip oficial del evento. Aquel corredor que participe sin número de competencia NO tendrá derecho sobre las prerrogativas que dispone el corredor que está oficialmente inscrito.

El uso de ropa deportiva en la competencia es obligatorio para todos los corredores durante los trayectos de 5, 10, 15 y 21 kilómetros, esto es requisito fundamental para la seguridad de cada persona, los clubes y/u organizaciones deportivas pueden hacer con la polera de su Club.

Será causal de descalificación todo corredor que no cumpla con lo anterior mencionado y el trazado de recorrido o que utilice ayuda de terceros para acceder a la premiación.

Los únicos vehículos autorizados para abrir el circuito son los móviles oficiales del evento y Carabineros de Chile.

V. Asistencia Médica:

Se contará con ambulancia y personal paramédico que realizarán seguimiento en ruta.

Se contará con evaluaciones preventivas, además de un Stand de Primeros Auxilios.

VI. Resguardo Policial:

La corrida será resguardada por Carabineros y personal de la producción del evento.

VII. Responsabilidad:

La institución organizadora no asume ninguna responsabilidad por los daños y lesiones que puedan sufrir los competidores durante la competencia, aunque éstos sean por terceras personas. Los participantes declaran que, por el hecho de inscribirse aceptan las condiciones anteriormente expuestas y contribuirán con la organización para evitar accidentes.

VIII. Guardarropía:

La producción dispondrá de stand habilitados para la recepción temporal de bolsos e indumentarias, cuyo contenido se restringirá al tamaño de un bolso.

Está prohibido dejar cosas de valor (dinero, joyas, celulares, computadores etc) y la organización no se hará responsable por pérdidas o desmedro de algunas especies que la persona participante del evento haya dejado en servicio que se señala.

IX. Baños:

La locación proveerá de baños públicos y en caso de eventos en espacios abiertos serán baños químicos para el uso de los corredores.

X. Stand Frutas:

Se contará con un stand de frutas para todos los **asistentes inscritos** en el

evento, con las medidas de higiene correspondiente, hasta agotar stock de 1.500 raciones.

Todos los participantes, por el hecho de inscribirse, declaran conocer y aceptar el presente Reglamento y el Pliego de Descanso de Responsabilidades y Protección de datos que se acepta una vez finalizado el proceso de inscripción en correo oficial de inscripción. En caso de duda, prevalecerá el criterio del organizador.

XI. COMPETENCIA POR EQUIPO.

A. Rendimiento.

Podrán participar los clubes, organizaciones, establecimientos educacionales, empresas privadas, entidades publicas, entre otros.

El puntaje se asocia al sistema internacional de cross country, el cual establece en la llegada general de los corredores puntaje según orden de llegada, por ejemplo: 1er lugar es igual a 1 punto.

La sumatoria se realizara a los 10 primeros corredores de cada equipo inscrito que crucen la meta, todo respaldado con seguimiento con chip.

A diferencia de de las demás categorías la competencia por equipos se extiende por 6 fechas, en las comunas de Catemu, Limache, La Calera, Rinconada, La Ligua, Valparaíso.

La sumatoria de las 6 fechas entrega a los 3 primeros lugares, siendo premiados los equipos con el menor numero, premiación de realizará en evento masivo de alta producción el **día Sábado 17 de Noviembre en estadio Lucio Fariña Fernandez de Quillota.**

B. Categoría participación por equipo.

En cada fecha se realizara conteo de participantes de cada equipo, club, organización, etc. Equipo que en la sumatoria de las 6 fechas logre la mayor cantidad de corredores inscritos, se le entregara el 1er, 2do y 3er lugar.

premiación de realizará en evento masivo de alta producción el **día Sábado 17 de Noviembre en estadio Lucio Fariña Fernandez de Quillota.**

XII Categorías:

DISTANCIA 2 K:

CATEGORIA MENORES DE 10 AÑOS VARONES Y DAMAS
CATEGORIA MENORES DE 10 AÑOS VARONES Y DAMAS CAPACIDADES DIFERENTES VISUAL
CATEGORIA MENORES DE 10 AÑOS VARONES Y DAMAS CAPACIDADES DIFERENTES SILLAS DE RUEDAS.
CATEGORIA MENORES DE 10 AÑOS VARONES Y DAMAS CAPACIDADES DIFERENTES

DISTANCIA 05 K.

CATEGORÍA JUVENIL VARONES	15 AÑOS A 18 AÑOS
CATEGORÍA JUVENIL DAMAS.	15 AÑOS A 18 AÑOS
CATEGORÍA ADULTOS VARONES	19 AÑOS A 39 AÑOS
CATEGORÍA ADULTOS DAMAS.	19 AÑOS A 39 AÑOS
CATEGORÍA SENIOR VARONES A.	40 AÑOS A 49 AÑOS
CATEGORÍA SENIOR DAMAS A.	40 AÑOS A 49 AÑOS
CATEGORÍA SENIOR VARONES B	50 AÑOS Y MÁS
CATEGORÍA SENIOR DAMAS B.	50 AÑOS Y MÁS
CAPACIDADES DIFERENTES VISUALES VARONES	15 AÑOS Y MÁS
CAPACIDADES DIFERENTES VISUALES DAMAS.	15 AÑOS Y MÁS
CAPACIDADES DIFERENTES VISUALES VARONES SILLA DE RUEDAS DE	15 AÑOS Y MÁS
CAPACIDADES DIFERENTES VISUALES DAMAS SILLA DE RUEDAS DE	15 AÑOS Y MÁS
CAPACIDADES DIFERENTES (OTRAS DISCAPACIDADES) VARONES DE	15 AÑOS Y MÁS
CAPACIDADES DIFERENTES (OTRAS DISCAPACIDADES) DAMAS DE	15 AÑOS Y MÁS
CATEGORIA POR EQUIPO (SISTEMA DE PUNTAJE CROSS COUNTRY)	

DISTANCIA 10 K.

CATEGORÍA JUVENIL VARONES	15 AÑOS A 18 AÑOS
CATEGORÍA JUVENIL DAMAS.	15 AÑOS A 18 AÑOS
CATEGORÍA ADULTOS VARONES	19 AÑOS A 39 AÑOS
CATEGORÍA ADULTOS DAMAS.	19 AÑOS A 39 AÑOS
CATEGORÍA SENIOR VARONES A.	40 AÑOS A 49 AÑOS
CATEGORÍA SENIOR DAMAS A.	40 AÑOS A 49 AÑOS
CATEGORÍA SENIOR VARONES B	50 AÑOS Y MÁS
CATEGORÍA SENIOR DAMAS B.	50 AÑOS Y MÁS
CAPACIDADES DIFERENTES VISUALES VARONES	15 AÑOS Y MÁS
CAPACIDADES DIFERENTES VISUALES DAMAS.	15 AÑOS Y MÁS
CAPACIDADES DIFERENTES VISUALES VARONES SILLA DE RUEDAS DE	15 AÑOS Y MÁS



BASES 2018

CAPACIDADES DIFERENTES VISUALES DAMAS SILLA DE RUEDAS DE	15 AÑOS Y MÁS
CAPACIDADES DIFERENTES (OTRAS DISCAPACIDADES) VARONES DE	15 AÑOS Y MÁS
CAPACIDADES DIFERENTES (OTRAS DISCAPACIDADES) DAMAS DE	15 AÑOS Y MÁS
CATEGORIA POR EQUIPO (SISTEMA DE PUNTAJE CROSS COUNTRY)	

DISTANCIA 15 K.

CATEGORÍA JUVENIL VARONES	15 AÑOS A 18 AÑOS
CATEGORÍA JUVENIL DAMAS.	15 AÑOS A 18 AÑOS
CATEGORÍA ADULTOS VARONES	19 AÑOS A 39 AÑOS
CATEGORÍA ADULTOS DAMAS.	19 AÑOS A 39 AÑOS
CATEGORÍA SENIOR VARONES A.	40 AÑOS A 49 AÑOS
CATEGORÍA SENIOR DAMAS A.	40 AÑOS A 49 AÑOS
CATEGORÍA SENIOR VARONES B	50 AÑOS Y MÁS
CATEGORÍA SENIOR DAMAS B.	50 AÑOS Y MÁS
CAPACIDADES DIFERENTES VISUALES VARONES	15 AÑOS Y MÁS
CAPACIDADES DIFERENTES VISUALES DAMAS.	15 AÑOS Y MÁS
CAPACIDADES DIFERENTES VISUALES VARONES SILLA DE RUEDAS DE	15 AÑOS Y MÁS
CAPACIDADES DIFERENTES VISUALES DAMAS SILLA DE RUEDAS DE	15 AÑOS Y MÁS
CAPACIDADES DIFERENTES (OTRAS DISCAPACIDADES) VARONES DE	15 AÑOS Y MÁS
CAPACIDADES DIFERENTES (OTRAS DISCAPACIDADES) DAMAS DE	15 AÑOS Y MÁS
CATEGORIA POR EQUIPO (SISTEMA DE PUNTAJE CROSS COUNTRY)	

DISTANCIA 21 K

CATEGORÍA JUVENIL VARONES	15 AÑOS A 18 AÑOS
CATEGORÍA JUVENIL DAMAS.	15 AÑOS A 18 AÑOS
CATEGORÍA ADULTOS VARONES	19 AÑOS A 39 AÑOS
CATEGORÍA ADULTOS DAMAS.	19 AÑOS A 39 AÑOS
CATEGORÍA SENIOR VARONES A.	40 AÑOS A 49 AÑOS
CATEGORÍA SENIOR DAMAS A.	40 AÑOS A 49 AÑOS
CATEGORÍA SENIOR VARONES B	50 AÑOS Y MÁS
CATEGORÍA SENIOR DAMAS B.	50 AÑOS Y MÁS
CATEGORIA POR EQUIPO (SISTEMA DE PUNTAJE CROSS COUNTRY)	

DECLARACIÓN DE EXENCIÓN DE RESPONSABILIDAD

"Declaro que mi representado se encuentra/me encuentro en condiciones aptas tanto de salud física como mental, para participar en el evento denominado "CORRIDA O MEDIA MARATÓN" que se desarrollará el 2018 en Región de Valparaíso.

Declaro que la participación del inscrito en el evento denominado "CORRIDA O MEDIA MARATÓN", es de carácter voluntario y que no recibirá remuneración por tomar parte del mismo. Igualmente declaro conocer y aceptar el Reglamento del evento denominado "CORRIDA O MEDIA MARATÓN", quedando obligado personalmente/mi representado a respetar y cumplir todas las medidas de seguridad que se aporten y las instrucciones que serán impartidas antes, durante y después de finalizado dicho evento, sea por sus organizadores o por cualquier autoridad. Relevo y eximo totalmente de toda responsabilidad a los organizadores, promotores y/o auspiciadores del evento, por cualquier accidente, daño o perjuicio que el declarante/mi representado pueda sufrir con ocasión de mi/su participación en el evento, en especial ante el incumplimiento de las instrucciones que sean impartidas. Autorizo a los organizadores, promotores y/o auspiciadores de "CORRIDA O MEDIA MARATÓN" para que utilicen las imágenes fotográficas y/o de videogramas que sean confeccionadas antes, durante o después del evento, en las cuales pudiese aparecer el declarante/mi representado, facultándolos además a utilizar y/o transferir los datos que han sido aportados en el presente instrumento, de conformidad a lo dispuesto en el art. 4° de la ley 19.628. Declaro haber leído íntegramente el presente documento y que los datos que he incorporado al mismo son veraces, haciéndome plenamente responsable de la inclusión de los antecedentes que no lo sean." Acepto recibir mail informativo de la carrera".

FIRMA

*** DESGLOSE DE PREMIOS.**

CATEGORÍAS 5, 10, 15 Y 21K	PRIMER LUGAR	SEGUNDO LUGAR	TERCER LUGAR
ADULTOS VARONES	MEDALLA		
ADULTOS DAMAS	MEDALLA		
MASTERS VARONES (A)	MEDALLA		
MASTERS VARONES (B)	MEDALLA		
MASTERS DAMAS (A)	MEDALLA		
MASTERS DAMAS (B)	MEDALLA		
JUVENILES VARONES	MEDALLA		
JUVENILES DAMAS	MEDALLA		
CAPACIDADES DIFERENTES VARONES	MEDALLA		
CAPACIDADES DIFERENTES DAMAS	MEDALLA		
NOVIDENTES VARONES	MEDALLA		
NOVIDENTES DAMAS	MEDALLA		
CAPACIDADES DIFERENTES V (SILLAS DE RUEDAS)	MEDALLA		
CAPACIDADES DIFERENTES D (SILLAS DE RUEDAS)	MEDALLA		

CATEGORÍAS POR EQUIPO GENERAL POR LA PARTICIPACION EN 6 FECHAS	PRIMER LUGAR	SEGUNDO LUGAR	TERCER LUGAR
CLUB, U ORGANIZACION, ETC	TROFEO	GALVANO	GALVANO
CLUB CON MAYOR PARTICIPACION	TROFEO	GALVANO	GALVANO

(*) LA ENTREGA DE OTROS PREMIOS SE DARÁ CONOCER EL DÍA DEL EVENTO.

SECTOR DE PARTIDA Y CENTRO DE MANDOS.

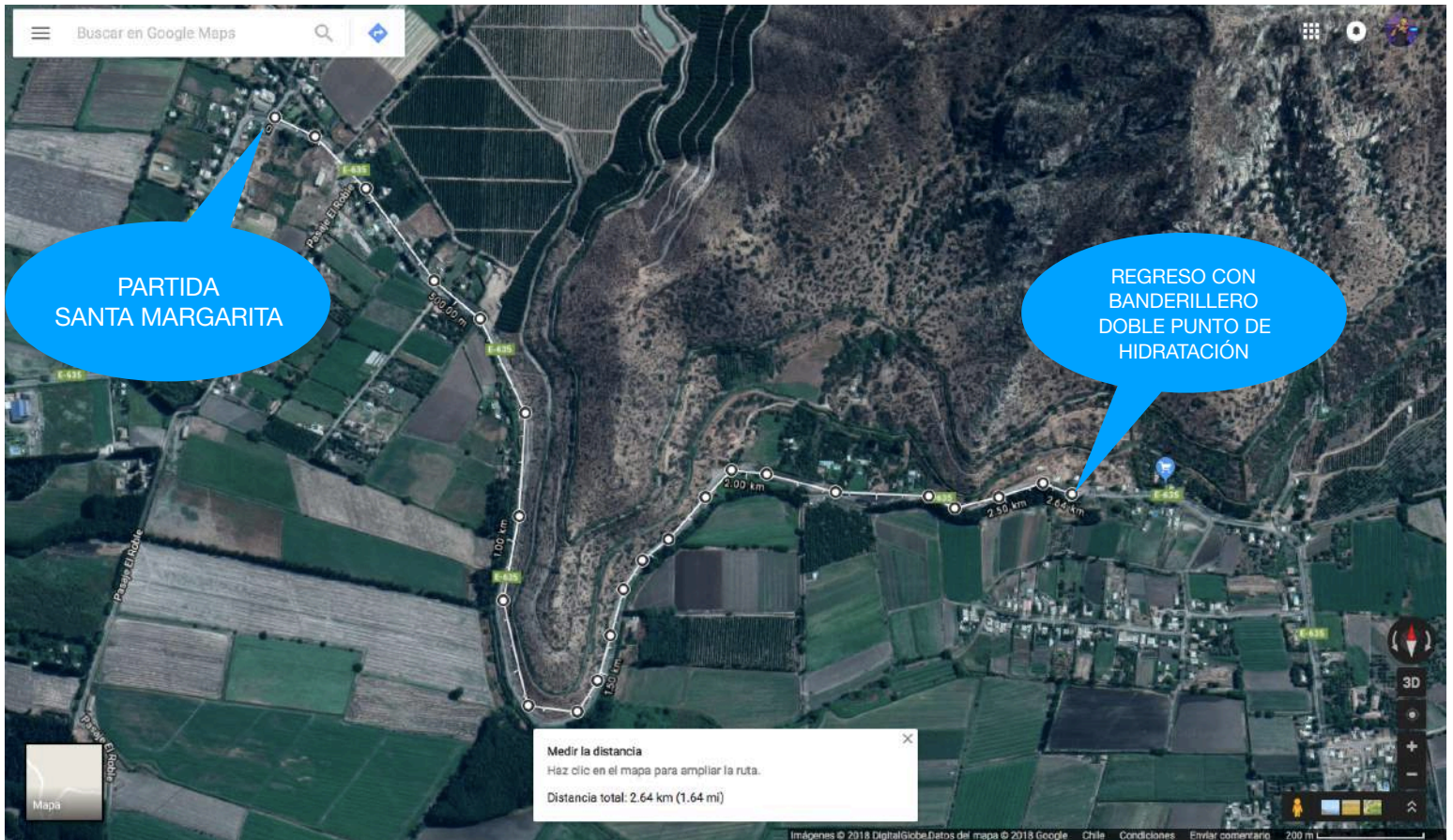
ESCUELA SANTA MARGARITA Y PLAZA SANTA MARGARITA



Información general del evento al correo: roberto.aguilera@ind.cl o al fono: 962489887

RUTAS:

5 KILOMETROS, 2,5K IDA - 2,5K REGRESO (SE CONSIDERA UN 5% COMO MARGEN DE DESFAZ)



RUTA: 10 KILOMETROS 5K IDA - 5K REGRESO (SE CONSIDERA UN 5% COMO MARGEN DE DESFAZ) SALIDA ESCUELA SANTA MARGARITA HASTA CANCHA SAN CARLOS.



RUTA: 15 KILOMETROS 5K IDA - 5K REGRESO - RUTA 2,5K IDA - 2,5 REGRESO (SE CONSIDERA UN 5% COMO MARGEN DE DESFAZ) SALIDA ESCUELA SANTA MARGARITA HASTA CANCHA SAN CARLOS Y SE COMPLEMENTA CON RUTA 5K.



ruta: 21 KILOMETROS 5K IDA - 5K REGRESO - POR 2 VECES (SE CONSIDERA UN 5% COMO MARGEN DE DESFAZ) SALIDA ESCUELA SANTA MARGARITA HASTA CANCHA SAN CARLOS X 2.



Información general del evento al correo: roberto.aguilera@ind.cl o al fono: 962489887

Información general del evento al correo: roberto.aguilera@ind.cl o al fono: 962489887