



REPUBLICA DE CHILE  
PROVINCIA DE TALCA  
I. MUNICIPALIDAD DE PELARCO

## BASES “CORRIDA DE ANIVERSARIO DE LA COMUNA DE PELARCO AÑO 2018”

### 1.- Antecedentes Generales.

Nombre: “Corrida de Aniversario de la comuna de Pelarco Año 2018”

Lugar: Plaza de Armas de Pelarco.

Fecha: domingo 25 de noviembre de 2018, desde 08:00 horas.

Organiza: Ilustre Municipalidad de Pelarco.

### 2.- Participantes.

2.1.- Podrán participar todas aquellas personas que se encuentren en buen estado de salud y en condiciones físicas aptas para este tipo de evento. No podrán participar personas cuya salud o preparación física no fuere compatible con la corrida, ni tampoco aquellas personas cuya participación pudiera implicar un riesgo para su salud.

2.2.- Podrán participar personas inscritas que en el momento de retirar números y/o polera se presenten con su cedula de Identidad y hayan firmado la declaración jurada de exención de responsabilidades. La declaración jurada de exención de responsabilidad en aquellos participantes menores de 18 años, deberá ser firmada por un adulto responsable.

### 3.- Pruebas y Categorías.

En la “Corrida de Aniversario de la Comuna de Pelarco Año 2018” se realizarán 3 pruebas:

- **Corrida Recreativa:** Prueba de carácter familiar, para personas de todas las edades. La distancia a recorrer será de 2 kilómetros en categoría única de participación (todo competidor). En esta instancia los participantes podrán hacerlo acompañados por su mascota.
- **Corrida Competitiva:** Prueba de carácter competitiva, para personas mayores de 16 años en adelante, sobre una distancia de 5 y 10 kilómetros, divididas en 5 categorías para varones y damas. La persona se encasillará según la edad que tenga al día del evento.

Categoría	edad varones	edad damas
	16 a 29 años	16 a 29 años
	30 a 39 años	30 a 39 años
	40 a 49 años	40 a 49 años
	50 a 59 años	50 a 59 años
	60 y más años	60 y más años

#### 4.- Inscripciones.

- La inscripción es totalmente gratuita.
- El proceso parte con una pre-inscripción, de manera presencial con el señor Cristian Valenzuela Santander en oficina ubicada frente a la Dirección de Obras o bien de manera electrónica preferentemente en el sitio: <https://municipalidaddepelarco.chilesinpapeleo.cl/home/index>, pincha iniciar el Trámite: **00.- Pre-Inscripción Corrida Familiar y Competitiva ANIVERSARIO COMUNA 2018 - Municipalidad de Pelarco**
- La pre-inscripción on-line estará disponible desde el día 23 de octubre hasta el día viernes 23 de noviembre del 2018 hasta las 12:00 horas, en el sitio: [www.municipalidaddepelarco.cl](http://www.municipalidaddepelarco.cl) o en <https://municipalidaddepelarco.chilesinpapeleo.cl/home/index>
- No se aceptará pre-inscripción posterior a la fecha indicada. Quedando la posibilidad de inscribirse el mismo día del evento. Para consultas: Fono: 712 657142 anexo 220 con el señor Cristian Valenzuela Santander.
- Correo electrónico: [cvalenzuela@municipalidaddepelarco.cl](mailto:cvalenzuela@municipalidaddepelarco.cl)

Sitio web: <https://www.facebook.com/bernardo.v.bobadilla>, [www.municipalidaddepelarco.cl](http://www.municipalidaddepelarco.cl)

#### 5.- Inscripción y entrega de números de competición.

- La inscripción y entrega de número y/o polera de competición, se realizará en el frontis del recinto en la plaza de Armas de Pelarco en el módulo destinado para ello, el día domingo 25 de noviembre de 2018, a partir de las 8:15 hrs hasta 9:30 hrs.
- Se entregarán poleras a los 150 primeros participantes que lleguen a confirmar su inscripción en las instalaciones indicadas en el punto anterior.

Las personas pre- inscritas no aseguran una polera.

#### 6.- Premiación

##### 6.1.-Categoría Recreativa 2k:

- Reciben reconocimiento los **50 primeros lugares** en la categoría general al cruzar la meta.

##### 6.2- Categoría Avanzado 5k

- Reciben premios en dinero en efectivo los 3 primeros lugares en cada una de las categorías.

Categoría	Edad varones	primer lugar	segundo lugar	tercer lugar
	16 a 29 años	\$ 15.000	\$ 10.000	\$ 5.000
	30 a 39 años	\$ 15.000	\$ 10.000	\$ 5.000
	40 a 49 años	\$ 15.000	\$ 10.000	\$ 5.000
	50 a 59 años	\$ 15.000	\$ 10.000	\$ 5.000
	60 y más años	\$ 15.000	\$ 10.000	\$ 5.000

Categoría	Edad damas	primer lugar	segundo lugar	tercer lugar
	16 a 29 años	\$ 15.000	\$ 10.000	\$ 5.000
	30 a 39 años	\$ 15.000	\$ 10.000	\$ 5.000
	40 a 49 años	\$ 15.000	\$ 10.000	\$ 5.000
	50 a 59 años	\$ 15.000	\$ 10.000	\$ 5.000
	60 y más años	\$ 15.000	\$ 10.000	\$ 5.000

### 6.3- Categoría Avanzado 10k

- Reciben premios en dinero en efectivo los 3 primeros lugares en cada una de las categorías.

Categoría	Edad varones	primer lugar	segundo lugar	tercer lugar
	16 a 29 años	\$ 15.000	\$ 10.000	\$ 5.000
	30 a 39 años	\$ 15.000	\$ 10.000	\$ 5.000
	40 a 49 años	\$ 15.000	\$ 10.000	\$ 5.000
	50 a 59 años	\$ 15.000	\$ 10.000	\$ 5.000
	60 y más años	\$ 15.000	\$ 10.000	\$ 5.000

Categoría	Edad damas	primer lugar	segundo lugar	tercer lugar
	16 a 29 años	\$ 15.000	\$ 10.000	\$ 5.000
	30 a 39 años	\$ 15.000	\$ 10.000	\$ 5.000
	40 a 49 años	\$ 15.000	\$ 10.000	\$ 5.000
	50 a 59 años	\$ 15.000	\$ 10.000	\$ 5.000
	60 y más años	\$ 15.000	\$ 10.000	\$ 5.000

### 6.4- Premiación por Participación

Se premiará con un Trofeo al Club deportivo, asociación, conjunto, colegio, junta de vecinos, grupo, etc. que disponga en los registros mayor número de participantes en la CORRIDA DE ANIVERSARIO DE LA COMUNA DE PELARCO AÑO 2018, por difundir el espíritu de la práctica deportiva saludable entre sus pares con El Trofeo de Aniversario año 2018.

## 7.- Programa

### HORARIO ACTIVIDAD

**08:15 -09:30 hrs.** Inscripciones.

**09:00-09:30 hrs.** Actividades de recreación y activación para la largada.

**09:35 hrs.** Largada 5 y 10 k en la Plaza de Pelarco frente a la municipalidad.

**09:40 hrs.** Largada 2 k Corrida Familiar de Aniversario de la Comuna de Pelarco en la Plaza de Pelarco frente a la municipalidad

**9:50 hrs.** Hidratación, Alimentación.

**10:20 -11:00 hrs.** Ejercicios recuperativos y estiramientos.

**11:00 – 12:00 hrs.** Premiación Distintas Categorías

**12:00 – 12:30** Vuelta a la Calma, Término Evento

## 8. Servicios para los participantes:

Se dispondrán de módulos para la inscripción y entrega de números a los participantes.

Servicio de guardarrope, alimentación, hidratación, paramédico y servicios higiénicos.

Para amenizar participarán monitores de baile para realizar ejercicio de estiramiento con acompañados con música.

## 9.- Descripción de los trayectos.

Los trayectos a desarrollar serán principalmente en el radio urbano donde se encontrarán debidamente señalizados con personal de apoyo. Los trayectos comprenderán tres distancias:

**9.1. Trayecto 2 km.** Partida: en Avenida Catedral en la plaza de armas de Pelarco frente a la Municipalidad, giro a la izquierda por calle Domingo Leal hasta intersección con Avenida Cintura luego giro a la derecha por calle Cintura hasta calle Letelier giro a la derecha en dirección a la Avenida San Pedro hasta Domingo Leal y finaliza en Catedral 50 frente a la Municipalidad lugar de partida.

Figura n°1: Plano del recorrido 2k:

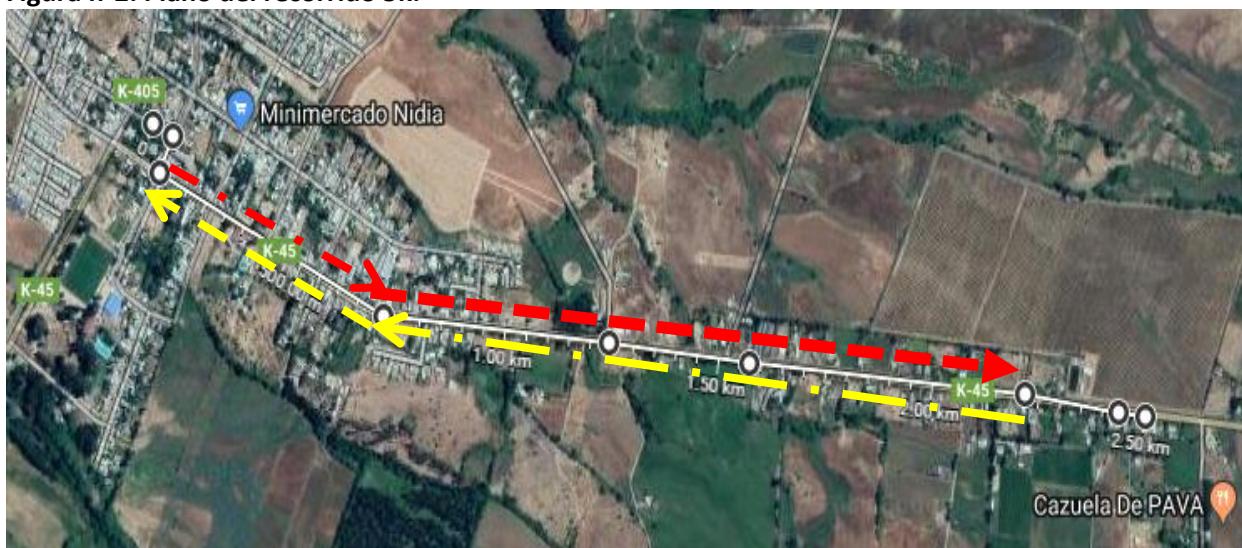


→ Trayecto de ida

← Trayecto de regreso

**9.2.- Trayecto 5 Km.** Partida: en Avenida Catedral 50 en la plaza de armas de Pelarco frente a la Municipalidad, giro a la derecha por calle Domingo Leal hasta intersección con Avenida San Pedro luego giro a la izquierda por avenida San Pedro hasta el kilómetro 18 aproximadamente de la Ruta K-45 en dirección al sector San Francisco hasta el lugar demarcado giro en U por la misma ruta hasta llegar al frente de la Municipalidad lugar de partida.

Figura n°2: Plano del recorrido 5k:



→ Trayecto de ida

← Trayecto de regreso



**9.3.- Trayecto 10 Km.** Partida: en Avenida Catedral 50 en la plaza de armas de Pelarco frente a la Municipalidad, giro a la derecha por calle Domingo Leal hasta intersección con Avenida San Pedro luego giro a la izquierda por avenida San Pedro hasta el kilómetro 21 aproximadamente de la Ruta K-45 en dirección al sector San Quesería hasta el lugar demarcado giro en U por la misma ruta hasta llegar al frente de la Municipalidad lugar de partida.

Figura N°3. Plano del recorrido 10 k:



→ Trayecto de ida

← Trayecto de regreso